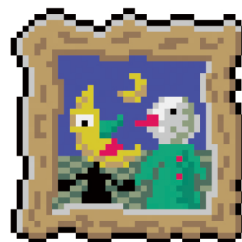


MOTHERTMのミュージアム

みんなの感想コーナー メッセージ用紙

点線で切り取り、メッセージや絵を自由を書いて、
渋谷PARCO8階・ほぼ日曜日で開催している
「MOTHERのミュージアム」に持ってきてくださいね。



メッセージ用紙のサイズ
タテ8cm×ヨコ8cm

プリントのコツ

用紙サイズは「**A4**」を選んでください。プリンターの設定によっては、印刷サイズの自動調整が行われることがあります。

その場合、実寸と異なるサイズで印刷されることがありますので、必ず、**プリンターの設定**で、「**100%**」もしくは「**実寸大**」を選んでから印刷してください。

ご注意

- ・いただいたメッセージは返却できません。
- ・メッセージの郵送はできません。

